

**REINVENTANDO** el concepto inmobiliario

**UR  
BA  
NIA**  
DEVELOPER



Paiporta - Valencia

EDIFICIO

**PLAZA IV**



## SU UBICACIÓN

- **Plaza Italia, 6**, Paiporta, Valencia
- A 5 minutos de **Valencia**.
- En la zona más **moderna** de Paiporta.
- Un nuevo barrio desarrollado para **vivirlo**.
- **Amplias** calles y avenidas.
- Gran densidad de **zonas verdes**.
- A solo 800 metros de la parada del **Metro**
- A pocos minutos del **Auditorio** de Paiporta.
- Muy cerca de centros **escolares**.
- Excelentemente **comunicado**.



Valencia  
a 5 km



Ver ubicación



URBANIA  
DEVELOPER



Sercotel Hotel Oscar

PAIPORTA

Puesto Principal de Paiporta, Guardia Civil

Padel Paiporta

Paiporta

Merced

Auditorio Municipal de Paiporta

Soul Coffee Beer

Restaurante Vivaldi

Plaza Bélgica

Plaza Austria

Plaza Italia

Plaza Francia

EMO - especialistas en ortopedia

Mármoles Marbresan S.L

Centro Residencial SAVIA Paiporta

Calderería inoxidable Gimetal SA

VALVER

AUTORAJUSA S.L

Konekt Teleco S.L

Gasolinera Transcont

Totpercons S.L

Karbest

Ayuntamiento de Paiporta

# el PROYECTO

- Cuarta fase de los **EDIFICIO PLAZA** en Paiporta
- Edificio con **3 fachadas**.
- Con un diseño **moderno** y **sobrio** que combina diferentes texturas en fachada.
- Edificio de 5 plantas de residencial.
- 16 pisos todos con amplias terrazas
- Entreplanta con 1 piso de 3 dormitorios con 100 m<sup>2</sup> de terraza
- 3 plantas con pisos de 1, 2, 3 y 4 dormitorios.
- Planta ático con 3 unidades de 3 dormitorios.
- 1 plantas de estacionamiento y trasteros.



**UR  
BA  
NIA**  
DEVELOPER



Painorta - Valencia  
**EDIFICIO  
PLAZA IV**

# Las **CALIDADES**

- Cerramientos con aislante térmico y acústico.
- Enfocados a la **eficiencia energética**.
- Instalación de Aire Acondicionado por conductos.
- **Pavimentos** a elegir entre varios modelos de laminados y porcelánicos.
- **Revestimientos** para baños y cocinas a elegir entre varios modelos.
- Puerta de entrada **blindada**.
- **Puertas de paso** lacadas en blanco.
- Electrodomésticos de marca **Teka** o similar.
- Remates de obra excepcionales.
- **PERSONALIZA TU VIVIENDA CON MÁS DE 1.000 POSIBILIDADES.**

















Recibidor/Distribuidor	6.26 m <sup>2</sup>
Baño 1	3.87 m <sup>2</sup>
Salón-Comedor	25.06 m <sup>2</sup>
Terraza descubierta	94.19 m <sup>2</sup>
Cocina	9.84 m <sup>2</sup>
Habitación 1	9.09 m <sup>2</sup>
Habitación 2	9.62 m <sup>2</sup>
Habitación principal	17.27 m <sup>2</sup>
Baño hab. principal	4.27 m <sup>2</sup>



**VIVIENDA TIPO A pta. I**  
PLANTA BAJA

SUPERFICIE CONSTRUIDA	98.03 m <sup>2</sup>
SUPERFICIE CONSTRUIDA + E.C.	107.45 m <sup>2</sup>
SUPERFICIE ÚTIL	85.28 m <sup>2</sup>

Plaza Italia, 6 -



PLANTA BAJA



Recibidor/Distribuidor	7.09 m <sup>2</sup>
Baño I	3.45 m <sup>2</sup>
Salón-Comedor	24.97 m <sup>2</sup>
Terraza	7.22 m <sup>2</sup>
Cocina	8.88 m <sup>2</sup>
Habitación I	11.22 m <sup>2</sup>
Habitación 2	10.14 m <sup>2</sup>
Habitación principal	13.49 m <sup>2</sup>
Baño hab. principal	5.61 m <sup>2</sup>



**VIVIENDA TIPO B pta. 2**  
PLANTA 1ª

SUPERFICIE CONSTRUIDA	102.98 m <sup>2</sup>
SUPERFICIE CONSTRUIDA + E.C.	112.88 m <sup>2</sup>
SUPERFICIE ÚTIL	88.46 m <sup>2</sup>

Plaza Italia, 6



C/ Chiprés, 4

PLANTA 1ª



PTA. 3 Y 7

Recibidor/Distribuidor	6.40 m <sup>2</sup>
Baño I	3.71 m <sup>2</sup>
Salón-Comedor	21.12 m <sup>2</sup>
Terraza	7.02 m <sup>2</sup>
Cocina	8.86 m <sup>2</sup>
Habitación I	9.95 m <sup>2</sup>
Habitación principal	14.90 m <sup>2</sup>
Baño hab. principal	5.27 m <sup>2</sup>



**VIVIENDA TIPO C pta. 3 y 7**  
PLANTA 1ª Y 2ª

SUPERFICIE CONSTRUIDA	84.23 m <sup>2</sup>
SUPERFICIE CONSTRUIDA + E.C.	92.32 m <sup>2</sup>
SUPERFICIE ÚTIL	73.72 m <sup>2</sup>

Plaza Italia, 6



C/ Chigre, 4

PLANTA 1ª Y 2ª





Recibidor/Distribuidor	7.15 m <sup>2</sup>
Baño I	4.53 m <sup>2</sup>
Salón-Comedor	23.74 m <sup>2</sup>
Terraza	8.74 m <sup>2</sup>
Cocina	8.00 m <sup>2</sup>
Habitación 1	12.00 m <sup>2</sup>
Habitación 2	13.16 m <sup>2</sup>
Habitación 3	14.94 m <sup>2</sup>
Habitación principal	18.02 m <sup>2</sup>
Baño hab. principal	4.13 m <sup>2</sup>



**VIVIENDA TIPO D pta. 4 y 8**  
PLANTA 1ª Y 2ª

SUPERFICIE CONSTRUIDA	125.24 m <sup>2</sup>
SUPERFICIE CONSTRUIDA + E.C.	137.28 m <sup>2</sup>
SUPERFICIE ÚTIL	110.04 m <sup>2</sup>

Plaza Italia, 6

C/ Chaparral, 4



PLANTA 1ª Y 2ª



Recibidor/Distribuidor	5.56 m <sup>2</sup>
Baño I	3.12 m <sup>2</sup>
Salón-Comedor	21.12 m <sup>2</sup>
Terraza	7.02 m <sup>2</sup>
Cocina	7.85 m <sup>2</sup>
Habitación I	9.77 m <sup>2</sup>
Habitación principal	13.40 m <sup>2</sup>
Baño hab. principal	4.07 m <sup>2</sup>



**VIVIENDA TIPO G pta. 11**  
PLANTA 3ª

SUPERFICIE CONSTRUIDA	78.57 m <sup>2</sup>
SUPERFICIE CONSTRUIDA + E.C.	86.12 m <sup>2</sup>
SUPERFICIE ÚTIL	68.40 m <sup>2</sup>

Plaza Italia, 6 -



C/ Clipse, 4

PLANTA 3ª



Recibidor/Distribuidor	8.03 m <sup>2</sup>
Baño 1	3.62 m <sup>2</sup>
Salón-Comedor	22.60 m <sup>2</sup>
Terraza	8.74 m <sup>2</sup>
Cocina	8.92 m <sup>2</sup>
Habitación 1	10.04 m <sup>2</sup>
Habitación 2	11.16 m <sup>2</sup>
Habitación 3	12.50 m <sup>2</sup>
Habitación principal	15.71 m <sup>2</sup>
Baño hab. principal	3.97 m <sup>2</sup>



**VIVIENDA TIPO H pta. 12**  
PLANTA 3ª

SUPERFICIE CONSTRUIDA	115.60 m <sup>2</sup>
SUPERFICIE CONSTRUIDA + E.C.	126.71 m <sup>2</sup>
SUPERFICIE ÚTIL	100.92 m <sup>2</sup>

Plaza Italia, 6 -



C/ Clipse, 4

PLANTA 3ª



Recibidor/Distribuidor	6.03 m <sup>2</sup>
Baño I	3.88 m <sup>2</sup>
Salón-Comedor	19.79 m <sup>2</sup>
Terraza	7.74 m <sup>2</sup>
Cocina	8.45 m <sup>2</sup>
Habitación principal	12.23 m <sup>2</sup>
Baño hab. principal	3.88 m <sup>2</sup>



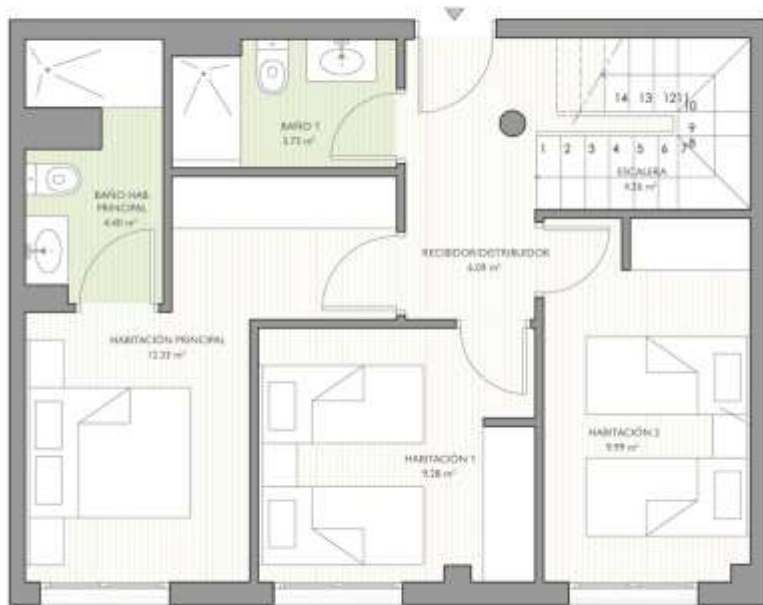
**VIVIENDA TIPO I pta. 13**  
PLANTA 3ª

SUPERFICIE CONSTRUIDA	62.87 m <sup>2</sup>
SUPERFICIE CONSTRUIDA + E.C.	68.91 m <sup>2</sup>
SUPERFICIE ÚTIL	54.25 m <sup>2</sup>

Plaza Italia, 6



PLANTA 3ª



PLANTA 3ª

Recibidor/Distribuidor PL 3	6.09 m <sup>2</sup>
Escalera	4.26 m <sup>2</sup>
Baño 1	3.73 m <sup>2</sup>
Habitación 1	9.28 m <sup>2</sup>
Habitación 2	9.99 m <sup>2</sup>
Habitación principal	12.33 m <sup>2</sup>
Baño hab. principal	4.40 m <sup>2</sup>
Recibidor/Distribuidor PL ÁTICO	2.23 m <sup>2</sup>
Salón-Comedor	20.90 m <sup>2</sup>
Terraza	18.20 m <sup>2</sup>
Cocina	9.40 m <sup>2</sup>
Baño 2	2.77 m <sup>2</sup>



PLANTA ÁTICO



**VIVIENDA TIPO K pta. 15**  
PLANTA 3ª y Ático

SUPERFICIE CONSTRUIDA	102.76 m <sup>2</sup>
SUPERFICIE CONSTRUIDA + EC.	112.64 m <sup>2</sup>
SUPERFICIE ÚTIL	85.38 m <sup>2</sup>

Plaza Italia, 6



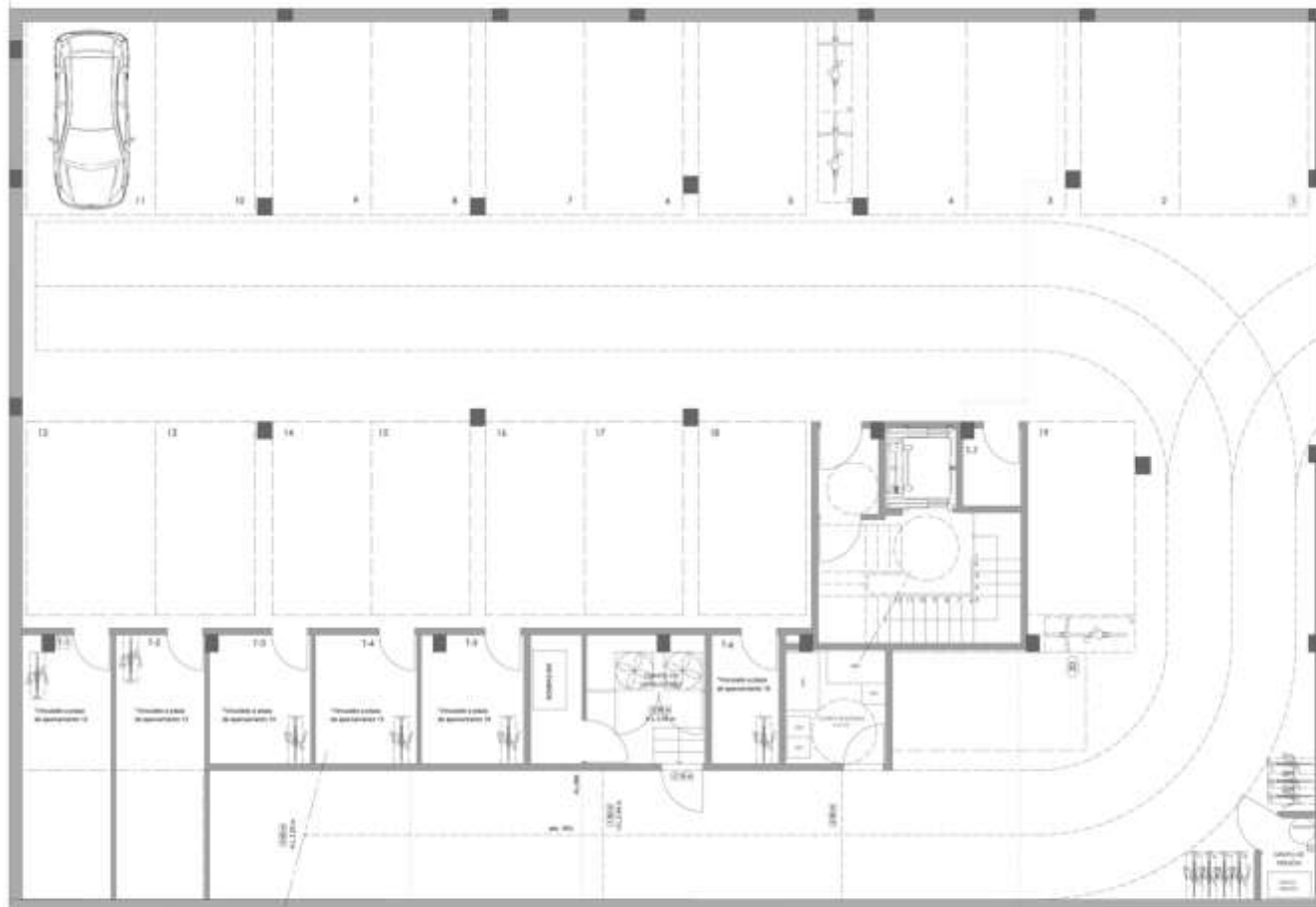
PLANTA ÁTICO

Plaza Italia, 6



PLANTA 3ª





**SÓTANO - I**

**SUPERFICIES CONSTRUIDAS**

Trastero 1	15.80 m <sup>2</sup>
Trastero 2	14.16 m <sup>2</sup>
Trastero 3	7.78 m <sup>2</sup>
Trastero 4	7.77 m <sup>2</sup>
Trastero 5	7.93 m <sup>2</sup>
Trastero 6	5.42 m <sup>2</sup>
Trastero 7	2.95 m <sup>2</sup>

Urbania Developer somos una promotora con 20 años al servicio de nuestros clientes. Ya hemos entregado más de 600 propiedades a lo largo de estos años, incluso durante la crisis. Actualmente estamos desarrollando 12 proyectos en Valencia.

Con origen en la Comunidad Valenciana, Urbania Developer se ha convertido en una empresa internacional que ya desarrolla proyectos en 4 países.

En la actualidad tenemos a nivel global , y en diferentes fases de desarrollo, 3.000 unidades inmobiliarias en ejecución.

Nuestro compromiso es REINVENTAR EL CONCEPTO INMOBILIARIO, desde el inicio de la idea hasta la entrega, para ofrecer el mejor servicio y producto a nuestros clientes.



**96 301 5005**

**urbania.es**

Dirección:

**Gran Vía Marques del Turia 43**

**1ª Planta 46005**

**Valencia, España**

Diseño y dirección:

