

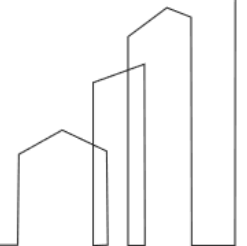
Torrent

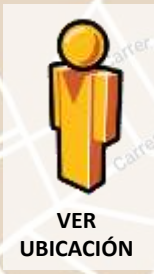
Valencia



Torrent - Valencia

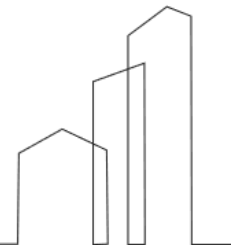
EDIFICIO  
**CR-143**





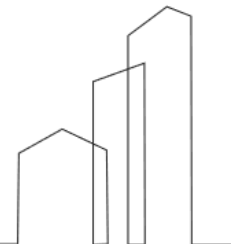
## su UBICACIÓN

- Torrent, Valencia.
- Camí Reial, 143.
- En la zona alta de Torrent.
- Entorno de nuevos desarrollos.
- Bien comunicado.
- Cerca de colegios e institutos.
- A solo 10 minutos a la parada de MetroValencia
- Cerca de polideportivo
- Próximo a centros de trabajo



## e| PROYECTO

- Edificio con Planta Baja + 4 alturas.
- Tres fachadas exteriores.
- Pisos de 1, 2 y 3 dormitorios.
- Ático de 3 dormitorios con solárium de 50 m<sup>2</sup>
- Planta baja de 3 dormitorios con jardín y garaje privado
- **Estacionamientos** en planta baja
- **Primeras calidades**
- Enfocado a la eficiencia energética
- **PERSONALIZA TU VIVIENDA CON MÁS DE 1.000 OPCIONES**















# las CALIDADES



Estructura



Fachadas



Tabiquería



Pavimentos y revestimientos



Carpintería interior



Carpintería exterior



Mobiliario de cocina



Electrodomésticos



Sanitarios y grifería



Fontanería



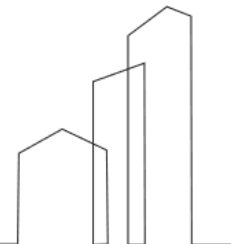
Instalaciones y  
audiovisuales

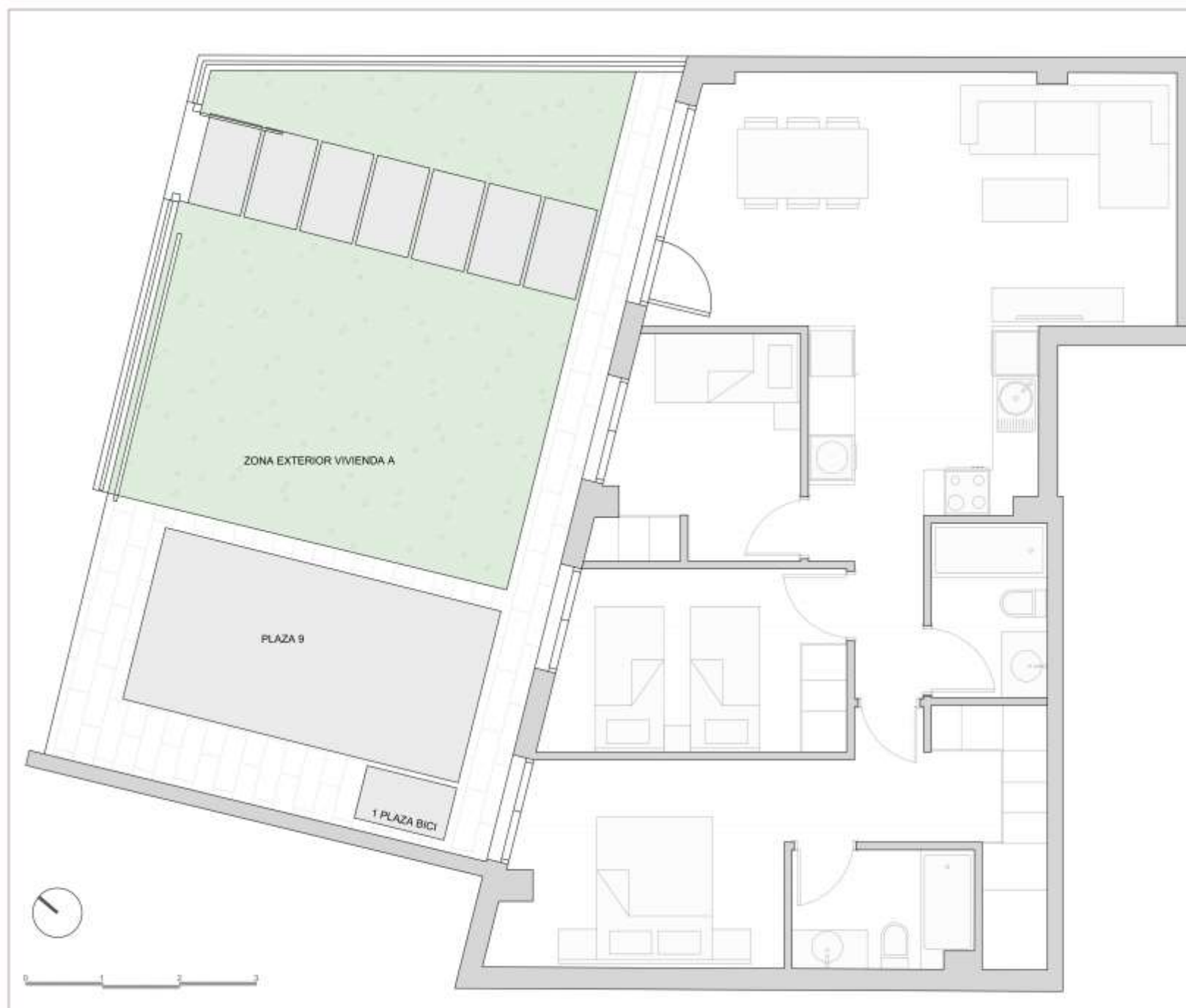


Zonas comunes



Certificados y Garantías





Torrent - Valencia  
EDIFICIO  
CR-143

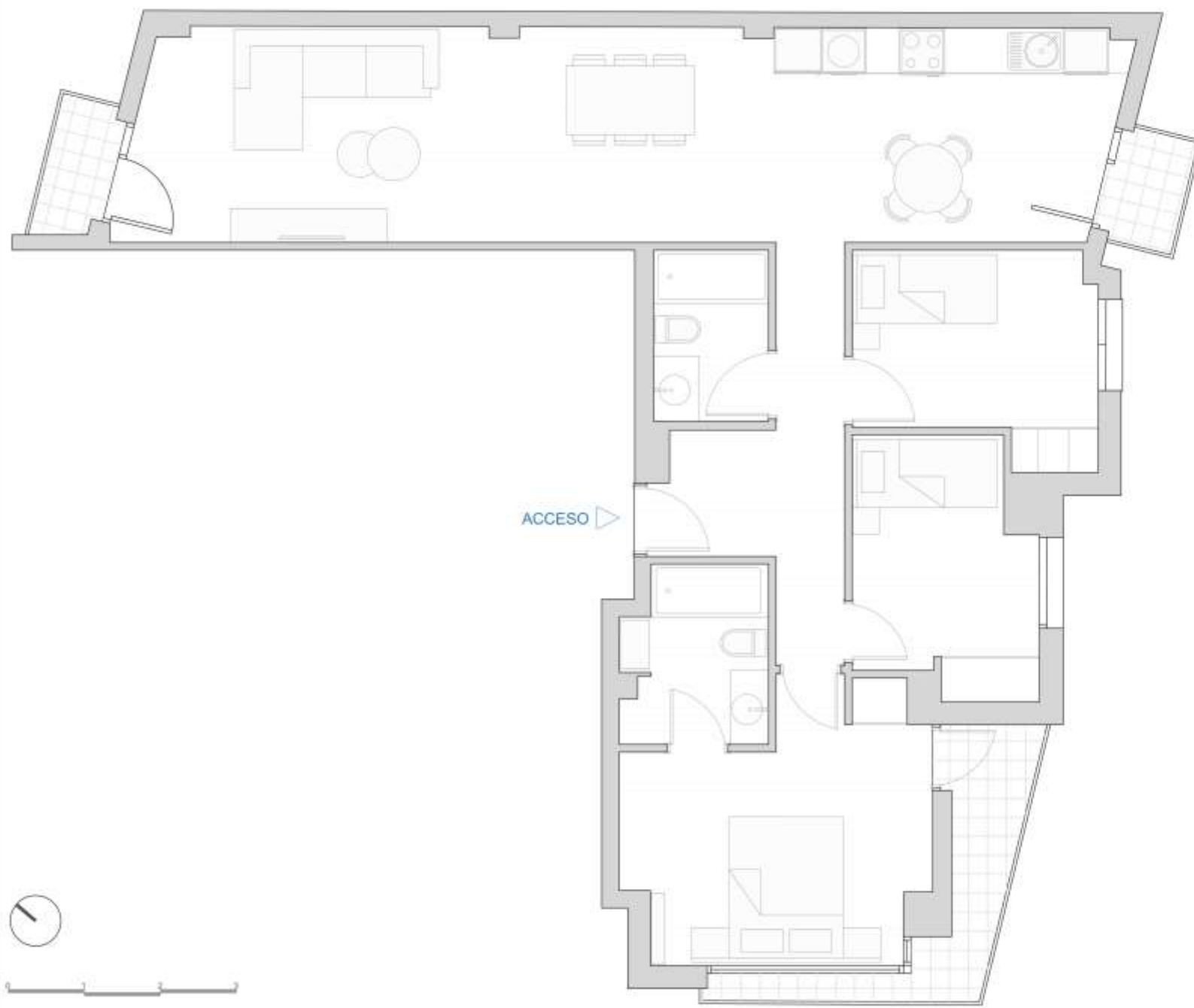


#### VIVIENDA A

SUPERFICIE ÚTIL	69,76 m <sup>2</sup>
SUPERFICIE CONS. + E.C.	135,80 m <sup>2</sup>
SALÓN - COMEDOR	21,51 m <sup>2</sup>
COCINA	8,25 m <sup>2</sup>
DORMITORIO 1	7,15 m <sup>2</sup>
DORMITORIO 2	9,00 m <sup>2</sup>
BAÑO 1	3,47 m <sup>2</sup>
DISTRIBUIDOR	1,74 m <sup>2</sup>
DORMITORIO PRINCIPAL	15,01 m <sup>2</sup>
BAÑO DORM. PPAL	3,63 m <sup>2</sup>
TERRAZA + PARKING	59,05 m <sup>2</sup>



C/ Vicent Gonzalez Lizondo, 40  
46900 - TORRENT - VALENCIA



Torrent - Valencia  
EDIFICIO  
CR-143

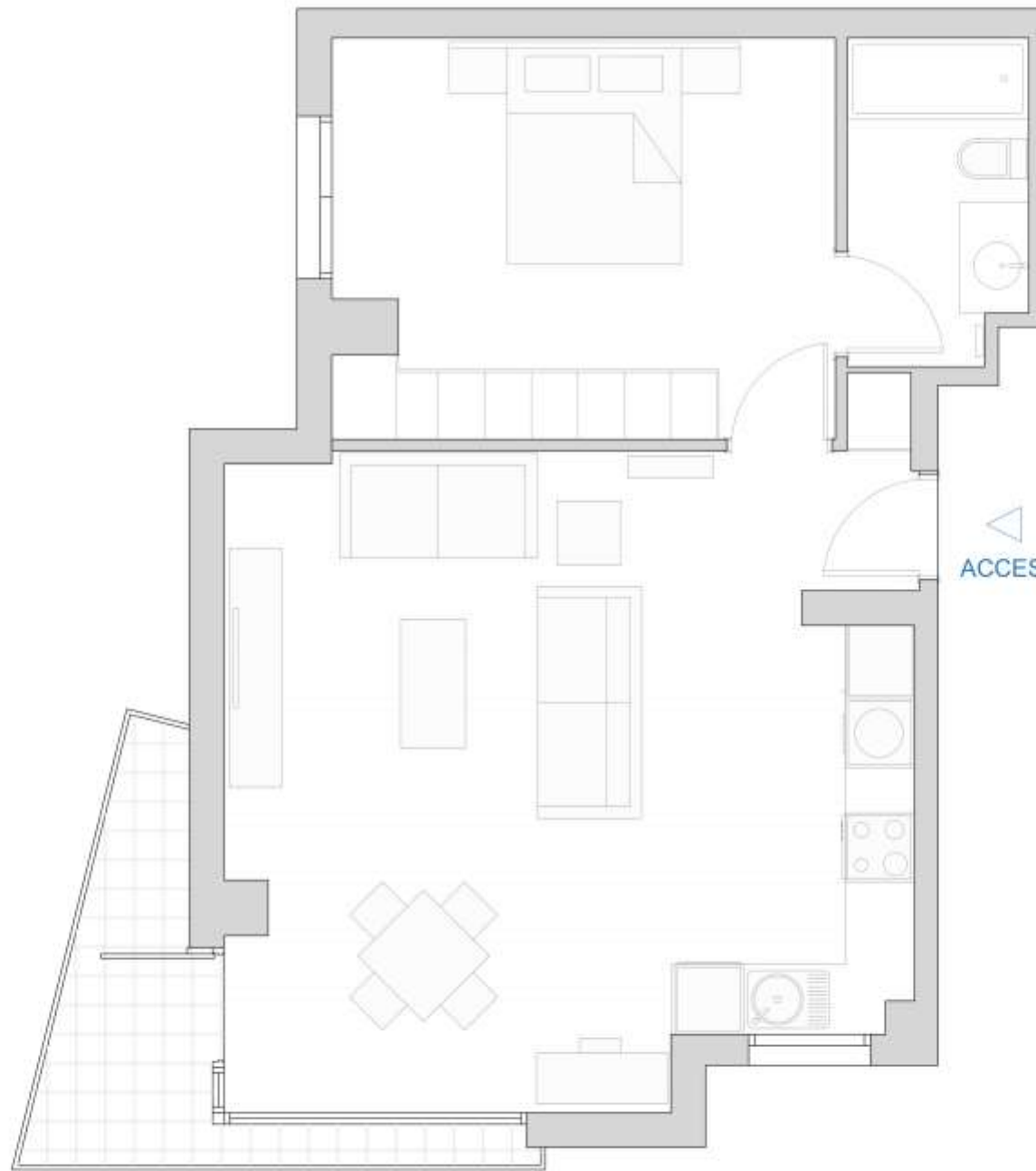


### VIVIENDA B

SUPERFICIE ÚTIL	79,77 m <sup>2</sup>
SUPERFICIE CONS. + E.C.	98,57 m <sup>2</sup>
RECIBIDOR	2,70 m <sup>2</sup>
SALÓN - COMEDOR - COCINA	36,47 m <sup>2</sup>
BAÑO 1	3,47 m <sup>2</sup>
DORMITORIO 2	8,20 m <sup>2</sup>
DORMITORIO 1	7,77 m <sup>2</sup>
DISTRIBUIDOR	3,47 m <sup>2</sup>
DISTRIBUIDOR	1,74 m <sup>2</sup>
DORMITORIO PRINCIPAL	15,01 m <sup>2</sup>
BAÑO DORM. PPAL.	3,63 m <sup>2</sup>
TERRAZA HAB. PPAL.	4,06 m <sup>2</sup>



C/ Vicent Gonzalez Lizondo, 40  
46900 - TORRENT - VALENCIA



ACCESO



Torrent - Valencia  
EDIFICIO  
CR-143



#### VIVIENDA C

SUPERFICIE ÚTIL	54,92 m <sup>2</sup>
SUPERFICIE CONS. + E.C.	64,71 m <sup>2</sup>
RECIBIDOR	1,66 m <sup>2</sup>
SALÓN - COMEDOR - COCINA	30,65 m <sup>2</sup>
BAÑO PPAL	4,30 m <sup>2</sup>
DORMITORIO PRINCIPAL	14,79 m <sup>2</sup>
TERRAZA	5,25 m <sup>2</sup>



C/ Vicent Gonzalez Lizondo, 40  
46900 - TORRENT - VALENCIA



Torrent - Valencia  
EDIFICIO  
CR-143



#### VIVIENDA D

SUPERFICIE ÚTIL	61,47 m <sup>2</sup>
SUPERFICIE CONS. + E.C.	76,14 m <sup>2</sup>
RECIBIDOR	5,34 m <sup>2</sup>
SALÓN - COMEDOR	16,64 m <sup>2</sup>
TERRAZA	4,52 m <sup>2</sup>
COCINA	6,57 m <sup>2</sup>
DORMITORIO I	8,65 m <sup>2</sup>
BAÑO I	3,72 m <sup>2</sup>
DISTRIBUIDOR	2,59 m <sup>2</sup>
DORMITORIO PRINCIPAL	13,78 m <sup>2</sup>
BAÑO DORM. PPAL	4,18 m <sup>2</sup>



C/ Vicent Gonzalez Lizondo, 40  
46900 - TORRENT - VALENCIA



Torrent - Valencia  
EDIFICIO  
CR-143

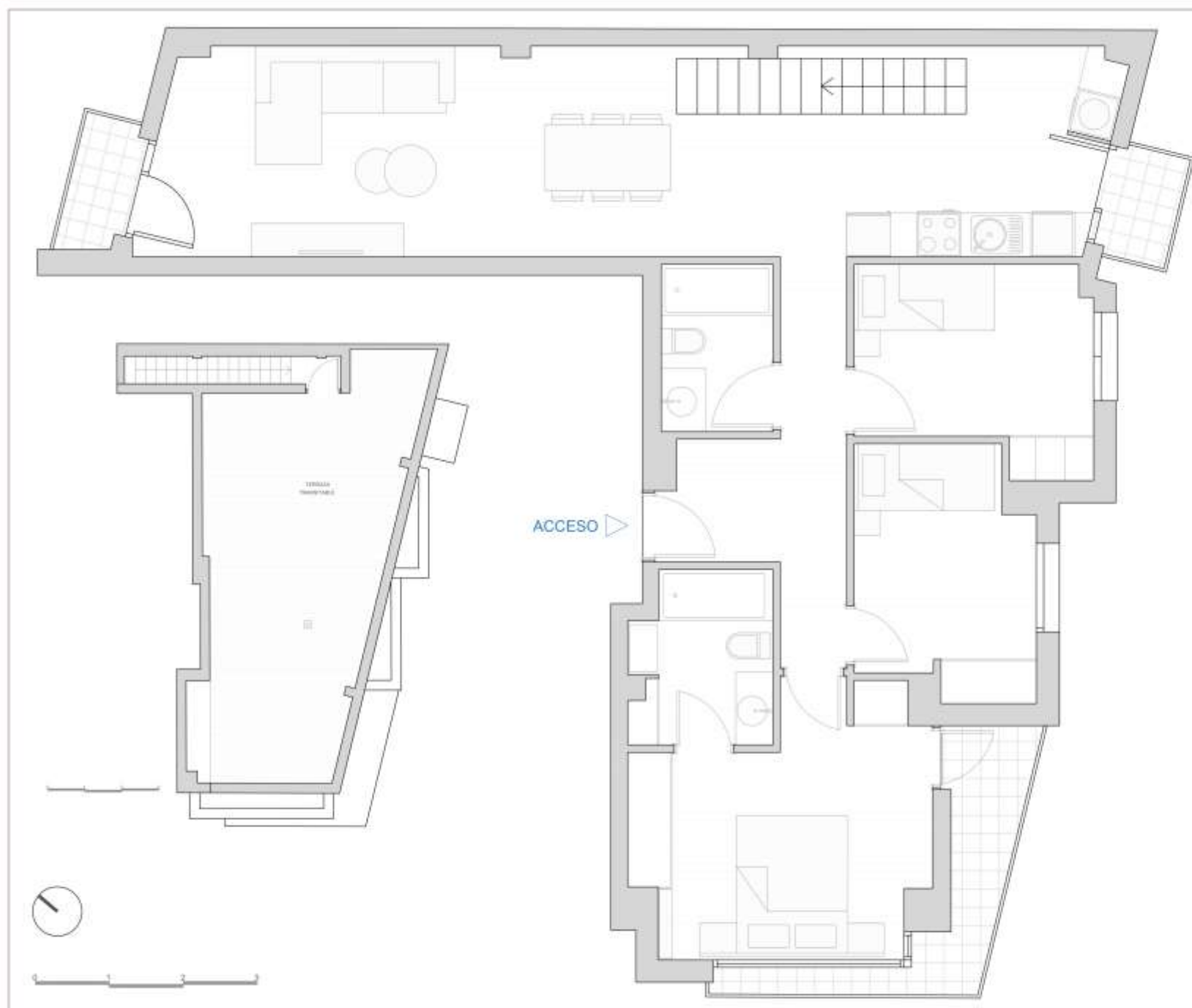


#### VIVIENDA E

SUPERFICIE ÚTIL	61,47 m <sup>2</sup>
SUPERFICIE CONS. + E.C.	76,14 m <sup>2</sup>
RECIBIDOR	4,67 m <sup>2</sup>
SALÓN - COMEDOR	21,31 m <sup>2</sup>
TERRAZA	4,52 m <sup>2</sup>
COCINA	5,14 m <sup>2</sup>
DORMITORIO I	10,77 m <sup>2</sup>
BAÑO I	3,70 m <sup>2</sup>
DISTRIBUIDOR	2,47 m <sup>2</sup>
DORMITORIO PRINCIPAL	14,76 m <sup>2</sup>
BAÑO DORM. PPAL	3,97 m <sup>2</sup>



C/ Vicent Gonzalez Lizondo, 40  
46900 - TORRENT - VALENCIA



Torrent - Valencia  
EDIFICIO  
CR-143



SUPERFICIE ÚTIL	79,77 m <sup>2</sup>
SUPERFICIE CONS. + E.C.	95,88 m <sup>2</sup>
RECIBIDOR	2,70 m <sup>2</sup>
SALÓN - COMEDOR - COCINA	36,65 m <sup>2</sup>
BAÑO 1	3,47 m <sup>2</sup>
DORMITORIO 2	8,20 m <sup>2</sup>
DORMITORIO 1	7,77 m <sup>2</sup>
DISTRIBUIDOR	3,47 m <sup>2</sup>
DISTRIBUIDOR	1,74 m <sup>2</sup>
DORMITORIO PRINCIPAL	15,01 m <sup>2</sup>
BAÑO DORM. PPAL.	3,63 m <sup>2</sup>
TERRAZA HAB. PPAL.	4,06 m <sup>2</sup>
TERRAZA SUPERIOR	53,66 m <sup>2</sup>



C/ Vicent Gonzalez Lizondo, 40  
46900 - TORRENT - VALENCIA



ACCESO



Torrent - Valencia  
EDIFICIO  
CR-143



#### VIVIENDA G

SUPERFICIE ÚTIL	54,92 m <sup>2</sup>
SUPERFICIE CONS. + E.C.	64,71 m <sup>2</sup>
RECIBIDOR	1,66 m <sup>2</sup>
SALÓN - COMEDOR - COCINA	30,65 m <sup>2</sup>
BAÑO PPAL	4,30 m <sup>2</sup>
DORMITORIO PRINCIPAL	14,79 m <sup>2</sup>
TERRAZA	5,25 m <sup>2</sup>



C/ Vicent Gonzalez Lizondo, 40  
46900 - TORRENT - VALENCIA



## PLANTA BAJA

SUPERFICIE CONS. + E.C.	
APARCAMIENTO 1	174.45 m <sup>2</sup>
APARCAMIENTO 2	79.65 m <sup>2</sup>
VIVIENDA A	135.80 m <sup>2</sup>



C/ Vicent Gonzalez Lizondo, 40  
46900 - TORRENT - VALENCIA





## PLANTA I

SUPERFICIE CONS. + E.C.	
VIVIENDA B	98.57 m <sup>2</sup>
VIVIENDA C	62.38 m <sup>2</sup>



C/ Vicent Gonzalez Lizondo, 40  
46000 - TORRENT - VALENCIA



Torrent - Valencia  
EDIFICIO  
CR-143



## PLANTA 2

SUPERFICIE CONS. + E.C.

VIVIENDA D	76.14 m <sup>2</sup>
VIVIENDA E	84.81 m <sup>2</sup>



C/ Vicent Gonzalez Lizondo, 40  
46900 - TORRENT - VALENCIA

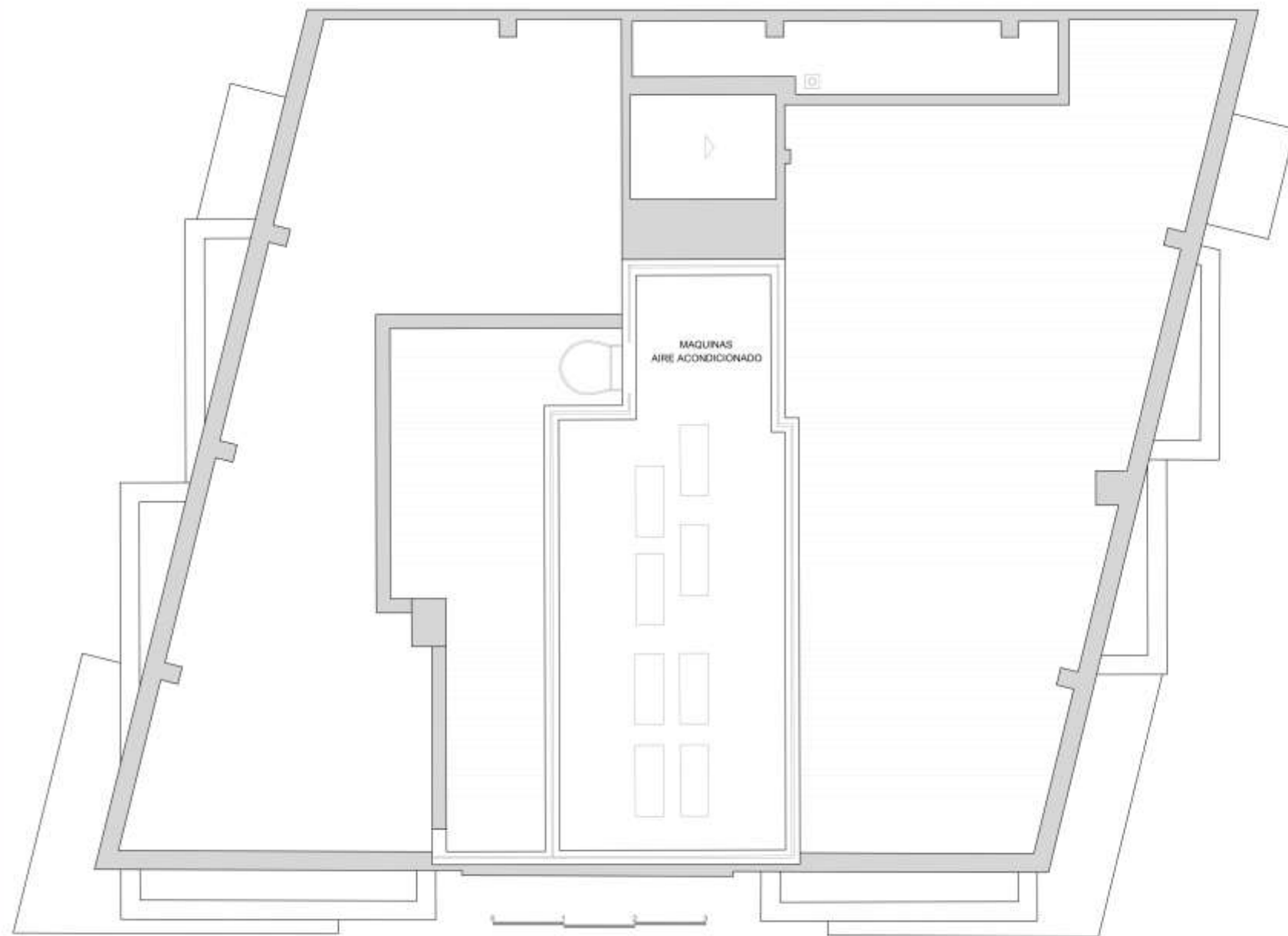


#### PLANTA 4

SUPERFICIE CONS. + E.C.	
VIVIENDA F	95.88 m <sup>2</sup>
VIVIENDA G	60.06 m <sup>2</sup>



C/ Vicent Gonzalez Lizondo, 40  
46900 - TORRENT - VALENCIA



Torrent - Valencia

EDIFICIO  
CR-143

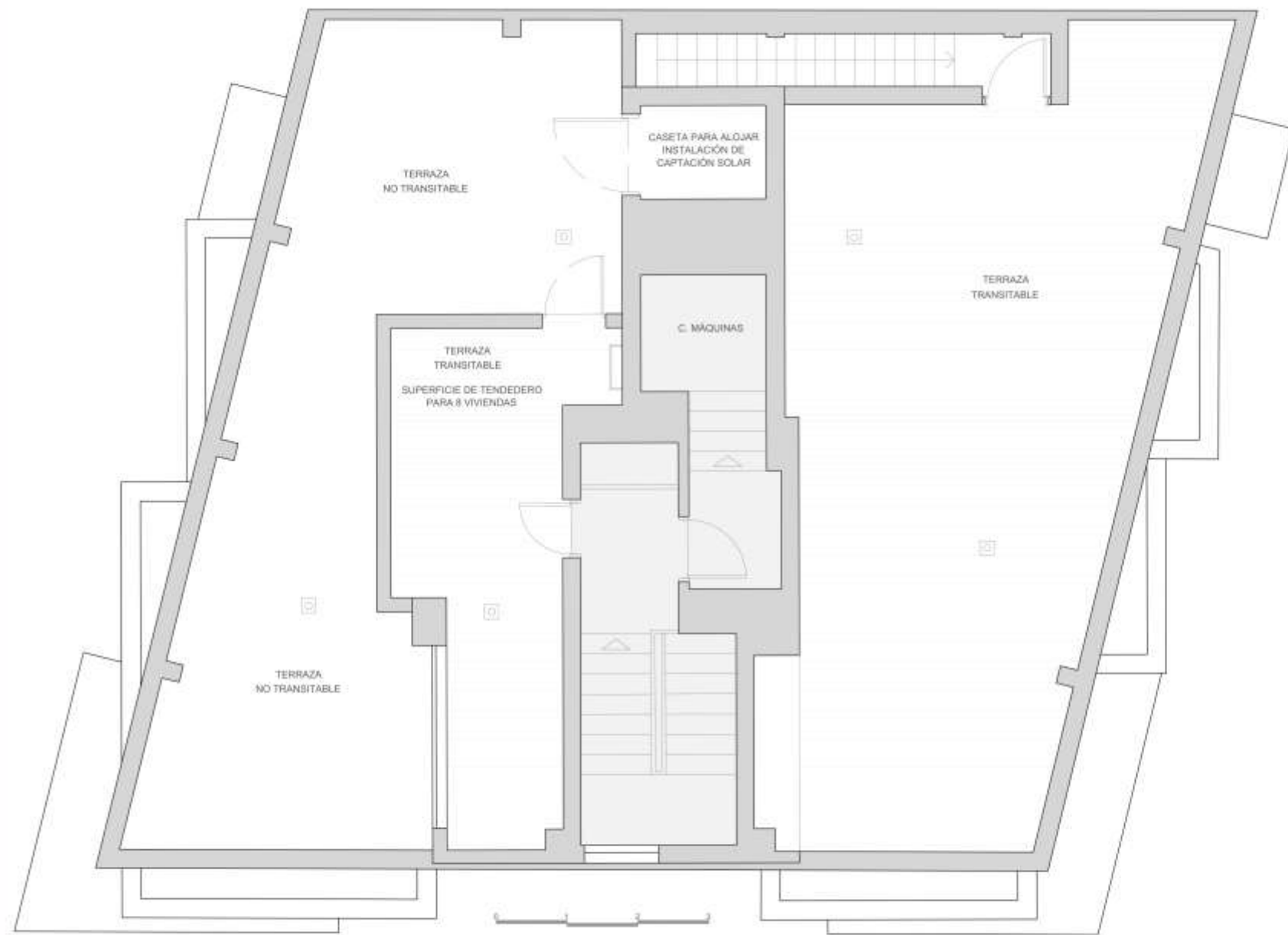


## PLANTA CUBIERTA

SUPERFICIE CONS. + E.C.	
MAQUINAS AAC.	28.00 m <sup>2</sup>



C/ Vicent Gonzalez Lizondo, 40  
46900 - TORRENT - VALENCIA



## PLANTA CASETÓN

SUPERFICIE CONS. + E.C.	
VIVIENDA F	58.45 m <sup>2</sup>
TRZA. TENEDERO	16.00 m <sup>2</sup>



C/ Vicent Gonzalez Lizondo, 40  
46900 - TORRENT - VALENCIA

# las CALIDADES

## Estructura

Cimentación: zapatas de hormigón armado, según criterios de resistencia y durabilidad exigidos por la instrucción EHE

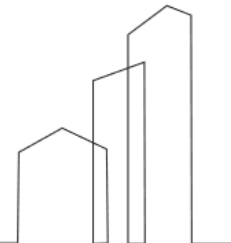
Estructura: Estructura de pilares y vigas de hormigón armado y forjado unidireccional. Losas de escalera de hormigón armado

## Fachadas

Cerramiento de fábrica de ladrillo cerámico caravista con cámara de aire no ventilada, con aislamiento por el interior, y hoja interior de entramado autoportante de placas de yeso laminado con aislante entre los montantes.

Cerramiento de fábrica de ladrillo cerámico con revestimiento discontinuo cerámico por el exterior con cámara de aire no ventilada con aislamiento por el interior y hoja interior de entramado de yeso laminado con placas autoportantes

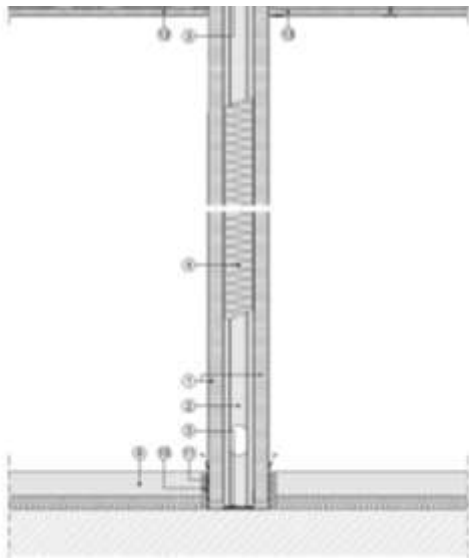
Cerramiento de fábrica de ladrillo cerámico con revestimiento discontinuo de piedra de bateig por el exterior con cámara de aire no ventilada con aislamiento por el interior y hoja interior de entramado de yeso laminado con placas autoportantes



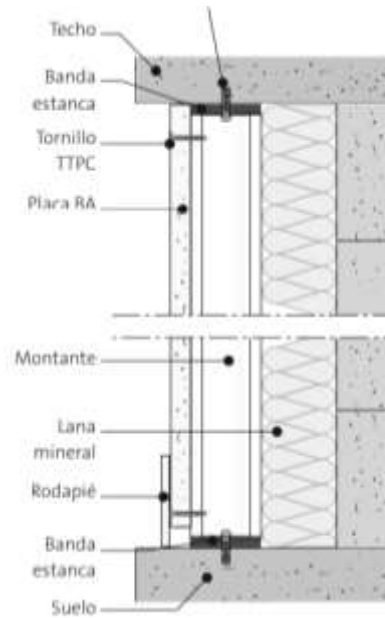
# las CALIDADES

## Tabiquería

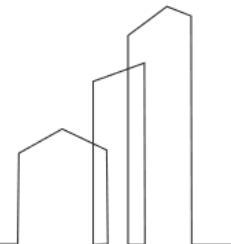
La distribución interior de la vivienda se realizará mediante estructura metálica autoportante, trasdosada con panel de yeso laminado tipo Pladur o similar.



**Medianeras** entre viviendas, se realizará con ladrillo perforado de 11 cm trasdosado por ambas caras y aislamiento acústico sobre perfilería con panel de yeso laminado tipo Pladur o similar.



La separación de las viviendas **en escalera y elementos comunes**, se realizará mediante pared de ladrillo perforado acústico de 11 cm de espesor, enlucido de yeso en la cara de la escalera y trasdosado interiormente sobre perfilería con panel de yeso laminado tipo Pladur o similar.



# las CALIDADES

## Pavimentos

Pavimento laminado Techstep con un nivel de resistencia alto tránsito con homologación para, incluso, zonas comerciales, a elegir entre los modelos ofrecidos por la promotora marca **GRATO**, o similar. Formato 180x23 cm, o similar

Este pavimento es totalmente hidrófugo y puede instalarse en zonas húmedas. Incluye lámina anti impacto aislante tanto de acústica como térmicamente.



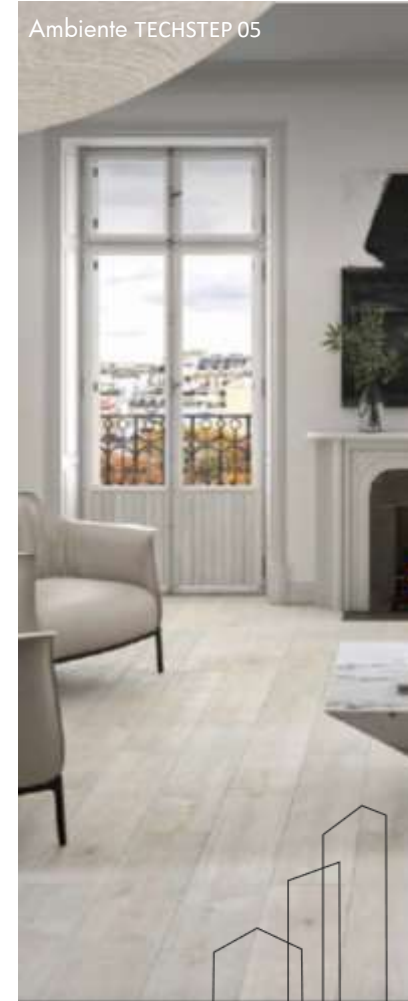
Ambiente TECHSTEP 01



Ambiente TECHSTEP 03



Ambiente TECHSTEP 05



# las CALIDADES

## Revestimientos

Falsos techos de panel de yeso laminado tipo pladur en baños, cocina y pasillo de toda la vivienda. Para la cocina, baños, aseo y galería se empleará baldosa de gres cerámico. En las terrazas y balcones, baldosa de gres antideslizante.

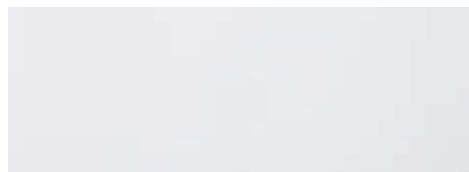
Para los baños o galerías en los que se prevé la maquinaria de Aire Acondicionado el falso techo será de placas desmontables.

Pintura plástica lisa en paramentos y techos en blanco

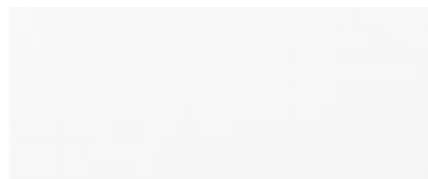
Mortero monocapa en techos de terrazas y antepechos interiores de terrazas.

Alicatado hasta falso techo, mediante azulejos cerámicos en baños, cocina, y galería de marca grupo **PAMESA**, o similar

**SÁNCHEZ PLÁ**



Blanco mate Tripoli rectificado 90x30



Blanco brillo 70x25



Japón decorado 70x25



Duna blanco brillo 70x25



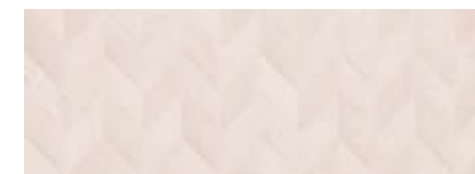
SILS ceniza 33,3x100



Sils ceniza relieve 33,3x100



TIAD neutro 25x70



TIAD neutro relieve 25x70

GRUPO  
**PAMESA**  
cerámica

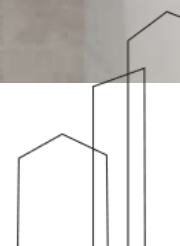
# las CALIDADES



Ambiente TIAD neutro



Ambiente SILS ceniza



## las CALIDADES



Ambiente DUNA



Ambiente JAPÓN

## las CALIDADES

### Carpintería interior

**Puerta de entrada** acorazada, con acabados de exterior, cerradura de seguridad con 3 puntos de anclaje y mirilla, con chapa de acero interior, maneta y pomo cromados



**Armarios empotrados** con puertas lisas en color blanco con acabado interior en diseño textil, tiradores cromados, con formación de altillo y barra de colgar. Herrajes cromados.



**Puertas de paso** lisas en color blanco, manivelas cromadas.  
**Puertas en cocina y salón** en color blanco, con vidrieras.



# las CALIDADES

## Carpintería metálica

En exteriores se colocará carpintería con perfilera de aluminio a elegir por la Dirección Facultativa, con registro monoblock y persianas a juego. Las ventanas serán abatibles o correderas para cumplir la normativa.

Em carpintería exterior doble acristalamiento aislante tipo Climait, de prestaciones conforme a lo exigido por el CTE para la eficiencia energética



Sección corredera



Sección abatible

# las CALIDADES

## Mobiliario de cocina

**Mobiliario:** Equipada con muebles altos y bajos modulares, acabado laminado en color blanco o postformado en blanco. Puertas de 19 mm con cantos chapados en ABS con sellado antihumedad y casco hidrófugo.

Tiradores tipo "uñero" en aluminio plata.



**Encimera:** Bancada de cocina de cuarzo color plomo pulido



**Fregadero** de fibra de un seno encastrado bajo encimera marca Sintetika o similar, de 54 cm de ancho.



**Grifo de fregadero** modelo Cox en acabado cromado, o similar.



# las CALIDADES

## Sanitarios y griferías

Grifería de baño de la marca IMEX modelo Bali en acabado cromo, con barra de ducha en baño principal, o similar.

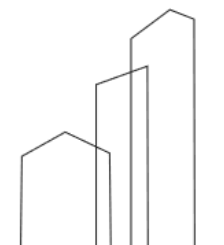


Inodoro de cisterna baja marca GALA modelo CORAL en color blanco, o similar.

Bidé marca GALA modelo CORAL en color blanco, o similar.



Muebles de baño con lavabo integrado, en ambos baños, en color blanco o madera a elección del cliente, o similar



# las CALIDADES

## Electrodomésticos

Horno eléctrico modelo HCB 6531 Teka o similar.



Placa vitrocerámica modelo IBC 63900 Teka o similar.



Campana Integrable extractora Balay 3BF276NX, o similar



Aerotermostato para la producción de agua caliente sanitaria modelo VM de THERMOR con 150 litros de capacidad



# las CALIDADES

## Fontanería

Red de distribución de agua fría y caliente realizada con tubería de polietileno reticulado debidamente protegida, con llaves de corte para cada uno de los cuartos húmedos y en cada uno de los aparatos sanitarios.

## Instalaciones y audiovisuales

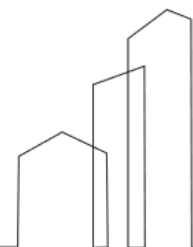
Instalación de electrificación de grado ELEVADO, según reglamento de baja tensión, con cuadro de protección situado en el vestíbulo de cada una de las viviendas.

**Confort térmico:** las entradas de aire serán de tipo acústico para mejorar el confort acústico de la vivienda.

Instalación de **Aire Acondicionado** con bomba de calor por conductos.

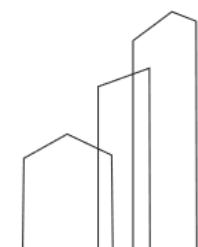
Audiovisuales: Instalación de portero automático, tomas de TV en salón y habitaciones según normas I.C.T.

Puerta de acceso a garaje motorizada



## las CALIDADES

Todos los materiales y acabados incluidos en las obras de Urbania Developer cumplen con los más estrictos controles de calidad de la Comunidad Europea y son instalados por profesionales cualificados y certificados para desempeñar cada una de las tareas.



Urbania Developer somos una promotora con 20 años al servicio de nuestros clientes. Ya hemos entregado más de 900 propiedades a lo largo de estos años. Actualmente estamos promocionando 12 proyectos en Valencia.

Con origen en la Comunidad Valenciana, Urbania Developer se ha convertido en una empresa internacional que ya desarrolla proyectos en 4 países.

En la actualidad tenemos a nivel global , y en diferentes fases de desarrollo, más de 3.000 unidades inmobiliarias en ejecución.

Nuestro compromiso es **REINVENTAR EL CONCEPTO INMOBILIARIO**, desde el inicio de la idea hasta la entrega, para ofrecer el mejor servicio y producto a nuestros clientes.





# urbania.es

96 301 5005

Plaza Porta de la Mar, 6, 5  
Valencia, España

Patronos de:



Las ilustraciones presentadas en este documento contienen elementos de apreciación estética e ilustrativas, que son interpretaciones del arquitecto y del diseñador; por lo cual, no comprometen a la promotora. Los diseños, información y precios pueden variar sin previo aviso.